

HOLA! EM DIUEN BARB

Mireu-me! Porto bigotis!
Visc en aigües dolces, corrents
i ben oxigenades, de rius i llacs.
Sóc molt actiu. Però cada cop
hi ha més peixos que se'm
volen menjar.

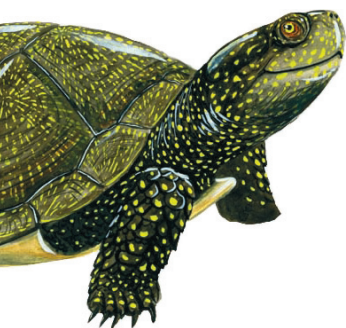


Els éssers humans formem
part de la natura i el nostre
destí hi està estretament lligat.

Malauradament estem
modificant-la, entre d'altres
formes, amb la introducció
d'espècies invasores
a nous territoris. Per això,
el nostre futur i el de la natura
és responsabilitat de tots.

HOLA! EM DIUEN EMYS

Sóc una tortuga aquàtica,
plena de pigues de color groc.
M'agrada molt sortir de l'aigua
a prendre el sol, però cada dia
estic més cansada: ho trobo tot
ocupat, no hi ha menjar,
em fan fora, se'm mengen
els fills...



MUSEU DARDER

ESPAI D'INTERPRETACIÓ DE L'ESTANY

Plaça dels Estudis, 2
17820 Banyoles
Tel. 972 57 44 67

www.museusdebanyoles.cat
museudarder@ajbanyoles.org

Horari

Dissabtes:

De 10:30 a 13:30 h
i de 16:00 a 18:30 h

Diumenges:

De 10:30 a 14:00 h
Ponts i festius, consulteu al Museu.

Tancat del 24 de desembre de 2011
a l'1 de gener de 2012

Activitats complementàries:

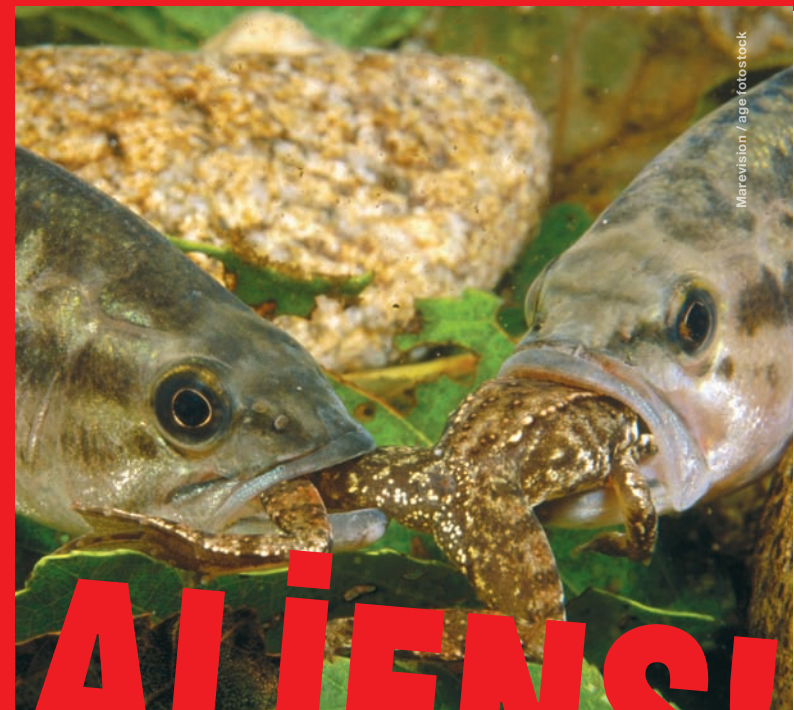
- Visita dinamitzada + taller per escoles (gratuït per a les escoles del Pla de l'Estany)
- Visites dinamitzades per al públic general (gratuïtes)
- Visita dinamitzada + taller per famílies (gratuït)
- Conferències (gratuïtes)

Adreceu-vos al Museu per consultar dates o inscriure-us.



MUSEU DARDER

ESPAI D'INTERPRETACIÓ DE L'ESTANY



ALIENS!

**LA INVASIÓ
DE LES ESPÈCIES
EXÒTIQUES**

25 de novembre de 2011
a 11 de març de 2012

Entrada gratuïta





AMBIT 1

LES INVASIONS, UN PROBLEMA DE TOTS

Hem colonitzat pràcticament tots els racons de la Terra. Des d'èpoques llunyanes hem creat civilitzacions modificant els llocs on ens hem instal·lat. I hem estat movent d'un lloc a l'altre del planeta moltes espècies, sovint de forma intencionada i a vegades sense saber-ho.

L'arribada a un territori d'espècies foranes pot tenir conseqüències greus no només per a la natura, sinó també per a la qualitat de vida dels humans. Són les espècies exòtiques invasores.

**Què són?
Com van arribar?
Què provoquen?**



AMBIT 2

CAL COOPERACIÓ!

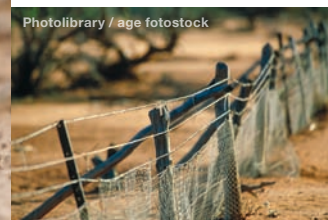
Les espècies exòtiques invasores són un problema global i cal posar-hi fre. Per fer-ho, és necessària la cooperació internacional, regional i local de les administracions públiques i altres organismes, de manera que es puguin elaborar estratègies comunes i compatibles.

Una estratègia en tres etapes:

1. Prevenció
2. Detecció primerenca i eradicació
3. Control i confinament

Casos al món, Espanya i Catalunya

Quin és el problema?
Què s'està fent?



AMBIT 3

L'ESTANY DE BANYOLES, UN LLOC SINGULAR

A principis del segle XX comença l'arribada continuada d'espècies exòtiques a l'Estany de Banyoles i als estanyols del seu voltant. Aquestes espècies han provocat canvis severos al conjunt de l'ecosistema aquàtic i especialment a l'estat de poblacions d'espècies autòctones, arribant, fins i tot, a extingir-ne algunes d'elles. Cent anys després, el Projecte Estany pretén aturar i revertir aquest procés mitjançant el control de les espècies exòtiques invasores i el reforç d'algunes espècies autòctones.



AMBIT 4

RECORDA!

Les espècies exòtiques invasores són cosa de tots

Si cadascú de nosaltres hi aporta un petit esforç, entre tots podem lluitar contra les espècies exòtiques invasores i donar una oportunitat a moltes de les espècies pròpies de casa nostra que estan en perill de desaparèixer.